

# RAHATFEZÂ DURAK

Bestekâr : H. SADEDDİN AREL

Güftekar : SİVAS'LI ŞEMSİ

Usulü: Durak evfieri (Ağır)

AH AN·DIM Yİ NE OL BEZ Mİ

MES TÂ NE LİK EL VER Dİ

YAĞ MA YA VERÜP AK LI

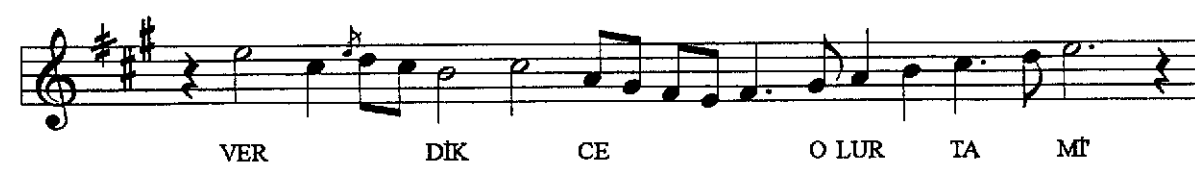
Dİ VÂ NE LİK EL VER Dİ

ÇÜN ZİY NE Tİ ZÂ HİR LE

OL MA DI GÖ NÜL MA' MÜR

PES TÂ Lİ Bİ GEN COL DUM

Vİ RÂ NE LİK EL VER Dİ



HAK İLE ENİS OL KİM

ŞİM DEN GERÜ HAL Kİ LE

Bİ GÂ NE LİK EL VER Dİ

ÖZATA

ANDIM YİNE OL BEZM-İ MESTÂNELİK EL VERDİ  
YAĞMAYA VERÜP AKLI DİVÂNELİK EL VERDİ  
ÇÜN ZİYNET-İ ZÂHİRLE OLMADI GÖNÜL MA' MÜR  
PES TÂLİB-İ GENC OLDUM VİRÂNELİK EL VERDİ  
ÇEŞMİMDEN AKAN YAŞA SORDUM Kİ NEDEN PÜRSÜN  
DER KE'S-İ DİLÂRÂDAN PEYMÂNELİK EL VERDİ  
OLMADI GÖNÜL KANİ' VERDİKCE OLUR TAMİ'  
ŞEM-İ RÛH-İ YÂR İSTER PERVÂNELİK EL VERDİ  
SA' Y EYLE DURUŞ ŞEMSİ HAK İLE ENİS OL KİM  
ŞİMDENGERÜ HALK İLE BİGÂNELİK EL VERDİ